

PS-Online

Same as it was but now totally different...

Lon Hofman, FedCasic 2015



Statistics
Netherlands

Agenda

- What is 'Production Statistics'?
- How it was
- The challenge
- The project
- The result

- Some final remarks



Production Statistics

- The production statistics provide a picture of employment and the financial ins and outs of the various sectors of industry
- Statistics Netherlands compiles production statistics for the following sectors of industry:
 - agriculture
 - mining and quarrying
 - manufacturing
 - production and distribution of energy and water
 - repair of consumer goods
 - wholesale and retail trade
 - hotels and restaurants
 - transport
 - storage and communication
 - business and personal services
 - environmental services
 - health and welfare

Production Statistics

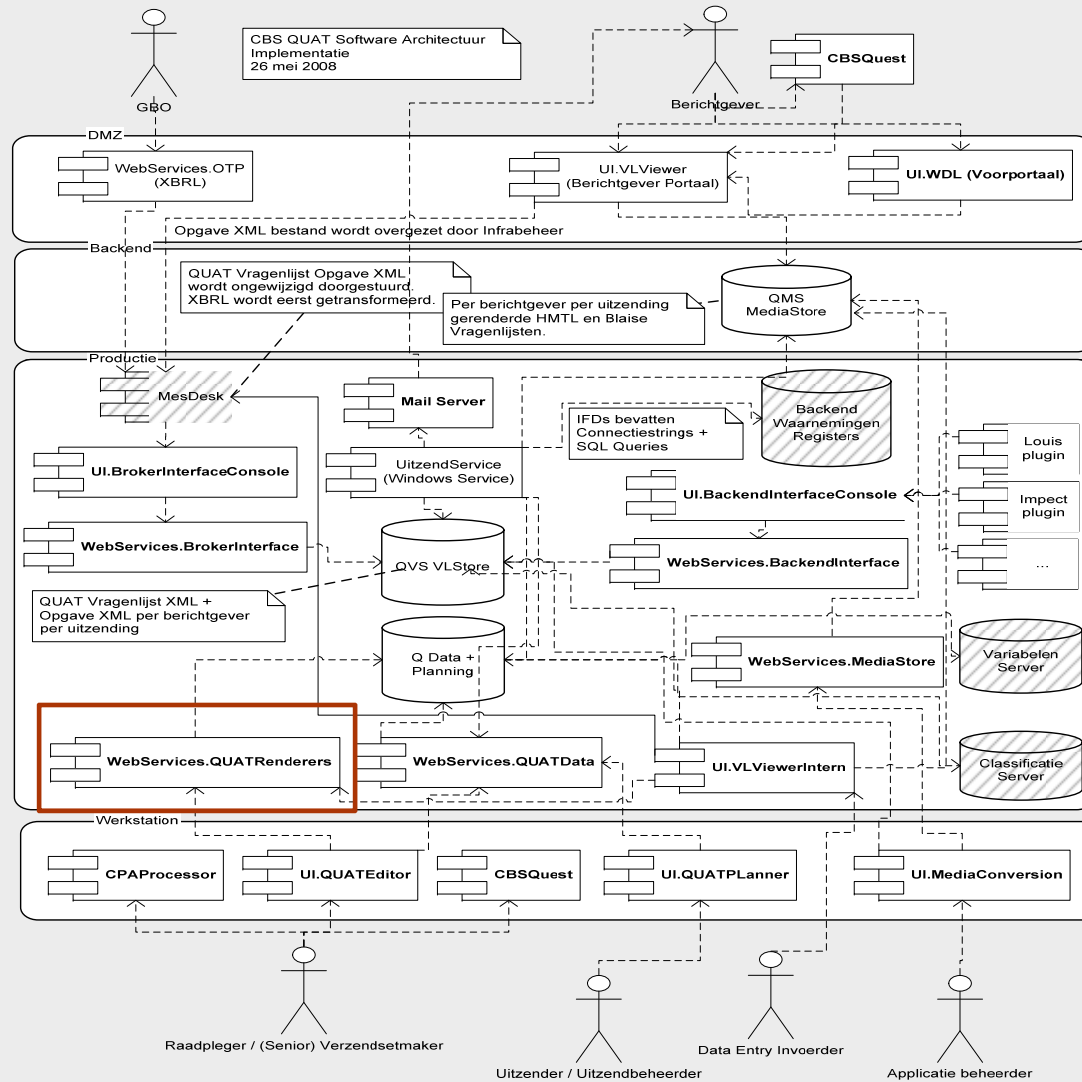
- Yearly survey
- Participation depends on size:
 - Businesses with fewer than 10 employees are not included (tax registration is used as data source)
 - A sample is used for the businesses with fewer than 50 employees
 - Businesses with 50 employees or more are all included (around 13,000)
- Mandatory
- Overall more than 80,000 businesses receive a questionnaire
 - about 10 percent of businesses in The Netherlands

How it was

- Traditionally PS was done on paper only
- Around 2006 there was a redesign
 - A meta data repository was introduced: QUAT
 - Based on the info in QUAT questionnaires are generated
 - Paper
 - Electronic
 - A Windows based application (the download module) was introduced to handle the electronic questionnaires
- Many different questionnaires, 200+
 - But there is a lot of commonality



QUAT



PS collection modes

- QUAT has renderers for
 - Paper questionnaires = generate a PDF
 - The download modules = generate Blaise 4 source code
 - Used by BASIL (tool part of Blaise 4)
 - Rich application, Windows only
 - Individualized using preloaded data
- At a later stage CAWI was added
 - Complaints that electronic version is only MS Windows
 - Generated Blaise 4 questionnaires (not using QUAT)
 - Used for:
 - Business services
 - Market & Opinion research
 - Audio Visual services

The old Download look (Windows)

Jaarstatistiek Welzijnswerk, maatschappelijk werk en kinderopvang 2014

Algemeen
Voor welk bedrijfsonderdeel?
Handig bij het invullen
✓ Verslagjaar
✓ Werkzame personen
✓ Overige bedrijfsopbrengsten
✓ **Personele kosten**
✓ Onttrekking voorzieningen via de balans
✓ Resultatenrekening
✓ Specificatie activiteiten
✓ Specificatie productie peuterspeelzaalwerk
✓ Specificatie dagopvang (DO), buiten- (BSO)
✓ Specificatie productie gastouderopvang
Afsluiten en Verzenden

Versturen voor:
11 oktober 2014

Correspondentienummer:
301

Bedrijfsnaam:
wnd 301
Dhr H de Boer
123

Personele kosten

Rond alle bedragen af op 1000-tallen
Noteer € 23.669,- als 24

? **Brutolonen / -salarissen**
Van de bij 'Werknemers op de loonlijst' opgegeven werknemers, na aftrek van ziekengeld en loon(kosten)subsidies

? **Sociale voorzieningen**
Werkgeversaandeel in de premies sociale verzekeringen, na aftrek van premieafdrachtkortingen

Pensioenlasten
Hier ook opnemen inkoopsummen en jaardotaties pensioenvoorzieningen en prepensioen

Overige sociale lasten
Kosten van verhuizing, huisvesting, e.d.

Kosten ingeleend personeel
Uitzendkrachten, inclusief gedetacheerd personeel en overig ingeleend personeel, inclusief ZZPers, zoals opgegeven bij 'Uitzendkrachten' en 'Overig ingeleend personeel'

Opleidingskosten
Voor opleidingen verzorgd door derden

Overige personeelskosten
Zoals kosten van kantine, Arbodiensten, wervingsacties

Totaal personele kosten

Ontvangen ziekengeld
Totaal ontvangen ziekengelden zoals in mindering gebracht bij 'Brutolonen / -salarissen'

Loon(kosten)subsidies en afdrachtkortingen
Totaal ontvangen loon(kosten)subsidies en afdrachtkortingen

Centraal Bureau voor de Statistiek

Verzenden Afdrucken Opslaan Stoppen Calculator Rekenveld Informatie

The old CAWI look

Bestand Bewerken Beeld Favorieten Extra Help

Jaarstatistiek

Markt-, opinie- en economisch onderzoek 2011

[Inhoudsopgave](#)

Versturen voor:
1 juli 2012

Bedrijfs naam:
BLS-SOFT

Gebruikers nummer:
1234 - 5678

Financiële resultaten

Rond alle bedragen af op 1000-tallen (geen decimale)
Noteer € 23.669,- als 24

Saldo boekwinsten / verliezen Bij verkoop / afstoot van (in)materiële vaste activa. Bij negatief saldo minteken (-) plaatsen in invulvakje	<input type="text"/>
Saldo reversals / impairments Bijzondere waardevermeerdering / -vermindering van vaste activa. Bij negatief saldo minteken (-) plaatsen in invulvakje	<input type="text"/>
Saldo financiële baten / lasten Rentebaten, -lasten, baten / lasten uit deelnemingen, dividenden, winst / verlies op beleggingen en overige financiële baten en lasten. Bij negatief saldo minteken (-) plaatsen in invulvakje	<input type="text"/>
Vrijval van voorzieningen Via de V & W-rekening	<input type="text"/>
Dotaties voorzieningen Voorzover niet meegenomen in de posten 'Netto omzet' tot en met 'Bedrijfsresultaat'	<input type="text"/>
Saldo voorzieningen	<input type="text" value="0"/>
Saldo buitengewone baten / lasten Bij negatief saldo minteken (-) plaatsen in invulvakje	<input type="text"/>
Resultaat voor belastingen	<input type="text" value="0"/>

[Vorige](#) [Volgende](#)

Centraal Bureau voor de Statistiek

Help Onderbreken Printversie

The challenge

Provide all questionnaires on the WEB...

- ... providing where possible the functionality from the download modules
- ... using the meta data stored in QUAT
- ... using Blaise 5
- ... with limited resources
- ... in limited time

- This decision was made early 2014
- Start of data collection with the new system: around now

The project

- At the start of the project it was already clear that...
 - ... Blaise 5 was not yet fully capable to handle all the requirements of this particular survey
 - ... an additional QUAT renderer needed to be implemented
 - ... a new infrastructure needed to be set up
 - ... a new house style for electronic questionnaires should be developed
- Blaise 5 was missing a least one important functionality
 - An index control
- During the project additional ‘wishes’ surfaced
 - Client side rules

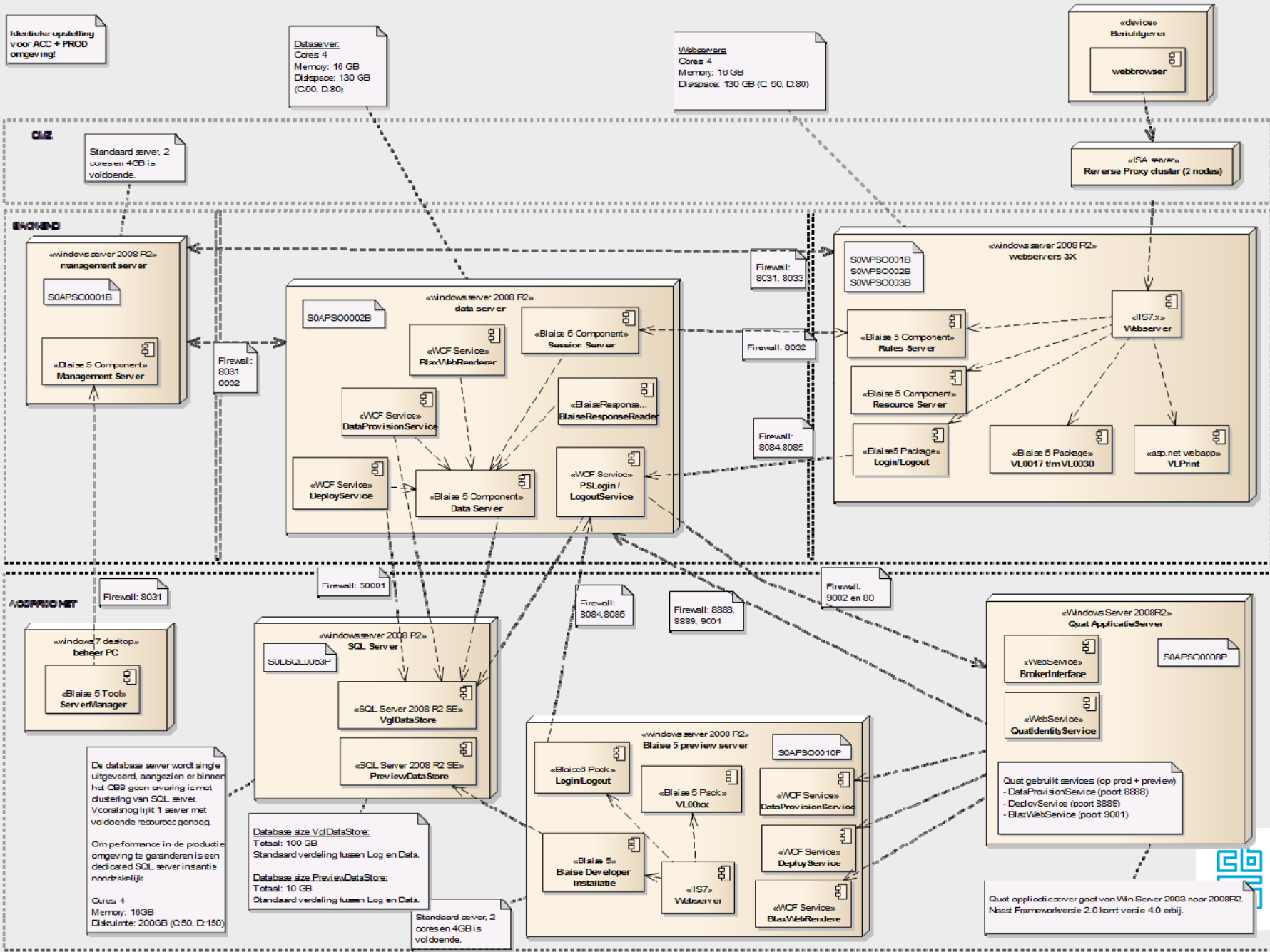
The project - 2

- Project used Agile SCRUM
 - Someone from Blaise Team at SN participated in the daily stand-up when needed
 - Agile conflicted with normal procedures for deployment of software
- The new house style was not available on time
 - The old one was used
- There were test issues caused by difference in the various environments used in DTAP (Development, Testing, Acceptance and Production)



The new architecture

deployment Deployment Model



The new browser look

VL0017 PS Zorg (in productie) [v 4.0.5.37]

Bestand

Algemeen PDF Blaise BlaxWeb

Vragenlijst

- Verslagjaar
- Werkzame personen
 - Werknemers
 - PERSONS111000
 - PERSONS122000
 - SUBTOWP100000
 - Overige werkzame personen
 - Vrijwilligers 301
 - Full time equivalenten (FTE's)
- Netto omzet 303 305 306
- Overige bedrijfsopbrengsten
- Personele kosten
- Onttrekking voorzieningen via de balans
- Resultatenrekening
- Specificatie activiteiten 301
- Specificatie activiteiten 306
- Specificatie productie 303
- Specificatie productie peuterspeelzalen
- Specificatie dagopvang (DO), buitenschoolse opvang (BSO) en naschoolse opvang (NSO)
- Specificatie productie gastouderopvang kinderen (GO)

Versturen voor: 10-12-2014

Correspondentienr: 301

Bedrijfsnaam: wnd 301

Dhr H de Boer

123

Centraal Bureau voor de Statistiek

Firefox

Jaarstatistiek Welzijnswerk, maatschappelijk werk en kinderopvang 2013

Jaarstatistiek Welzijnswerk, maatschappelijk werk en kinderopvang 2013

Algemeen

Voor welk bedrijfsonderdeel?

Handig bij het invullen

Verslagjaar

Werkzame personen

- Werknemers
- Overige werkzame personen
- Vrijwilligers
- Full time equivalenten (FTE's)

Overige bedrijfsopbrengsten

Personele kosten

Onttrekking voorzieningen via de balans

Resultatenrekening

Specificatie activiteiten

Specificatie productie peuterspeelzalen (PSZ)

Specificatie dagopvang (DO), buitenschoolse opvang (BSO) en naschoolse opvang (NSO)

Specificatie productie gastouderopvang kinderen (GO)

Afsluiten en Verzenden

Werkzame personen

Vermeld hieronder het gemiddelde aantal personen in de verslagperiode, inclusief deeltijdpersoneel

Werknemers

Aantal personen (géén FTE's)

Werknemers op de loonlijst

Uitgeleende (eigen) werknemers

Personen op de loonlijst die feitelijk werkzaam zijn bij een andere onderneming

Feitelijk werkzame werknemers

Akkoord +

Afdrukken

Afbreken

To conclude

- Positive: the project accepted the risk that Blaise was not able to deliver on time
- Positive: good and fruitful collaboration between various teams. Beneficial to all.
- Negative: developing a WEB oriented project in a closed infrastructure (with only virtual internet access) is not advisable



PS-Online project team

- As final remark: I made no contributions to this project
- I would like to thank the project team for their great work, especially Barbara Berkenbosch, Rod Furey, Eric Munster and Wouter Raemaekers for providing info for this presentation

