

Nombre _____

Cambios en las industrias de Puerto Rico

1. ¿Cuál era la población de Puerto Rico en el 2010?
2. Dirígete al **Artículo de actividad: Sectores de la industria a lo largo del tiempo en Puerto Rico** para completar la tabla de abajo con cinco sectores de la industria en los cuales quizás te gustaría seguir una carrera. Encuentra y llena todos los datos disponibles para 2010 y 2016. Calcula el cambio en porcentaje en el número de empleados remunerados del 2010 al 2016.

Nombre de sector de industria

Número de establecimientos 2010 (Puerto Rico)

Número de empleados 2010

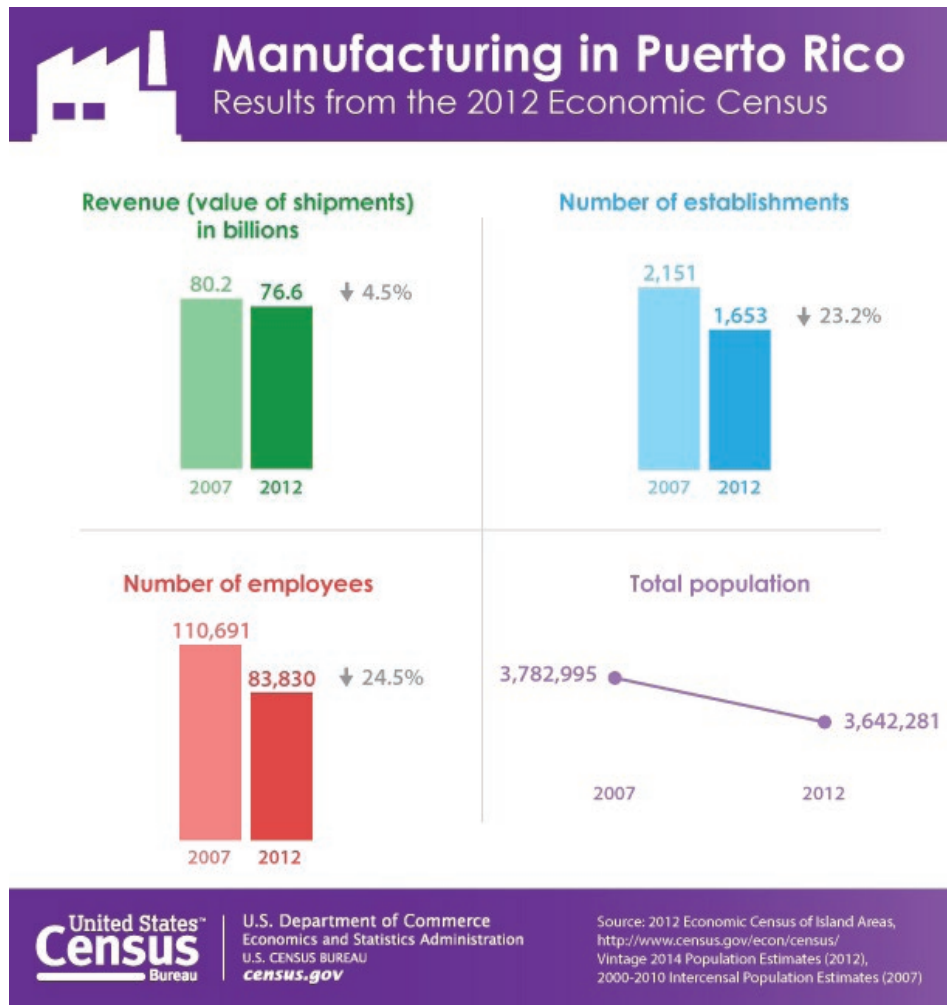
Número de establecimientos 2016 (Puerto Rico)

Número de empleados 2016

Cambio porcentual de el número de empleados remunerados de 2010 a 2016.



3. La Oficina del Censo crea infografías y visualizaciones para ayudar a mostrar los datos de una manera única que ayuda a las personas a entenderlos mejor. La siguiente gráfica es un ejemplo de una infografía creada por la Oficina del Censo para mostrar como la manufactura en Puerto Rico cambió entre 2007 y 2012.





De los sectores de la industria que enumeraste en tu tabla, escoge uno en el que te gustaría seguir una carrera en el futuro. Mira los datos disponibles en el **Artículo de actividad: Sectores de la industria a lo largo del tiempo en Puerto Rico**, también los datos que tú calculaste en tu tabla y úsalos para crear una representación visual similar a la de arriba de la Oficina del Censo. Tu gráfica debe incluir:

- Un título explicativo que resuma los datos.
- Por lo menos tres puntos de datos.
- Un razonamiento que explique por qué querrías seguir una carrera en ese sector de la industria.
- Por lo menos dos gráficas o tablas.

Actividad adicional para hacer en casa

Lleva tu hoja de trabajo a tu hogar y compártela con un adulto. Pregúntale qué sectores de industriales cree que están creciendo o se están reduciendo en Puerto Rico y comparte la carrera que has escogido, en base a los datos recopilados en clase.



Artículo de actividad: Sectores de la Industria a lo Largo del Tiempo en Puerto Rico

Población de Puerto Rico en 2010: 3,725,789

Año	Sector de industria	Número de establecimientos	Número de empleados remunerados
2010	Manufactura	1,912	88,191
2010	Servicios de expendio de comidas y bebidas	4,008	57,122
2010	Parques temáticos y de entretenimiento	11	160
2010	Gimnasios y centros de recreación	69	475
2010	Instalaciones residenciales y de enfermería	428	6,296
2010	Hospitales de medicina general y quirúrgicos	69	25,960
2010	Reparación y mantenimiento	1,242	5,926
2010	Hoteles (excepto hoteles con casino) y moteles	200	5,835
2010	Restaurantes y otros lugares para comer (listados como servicios de expendio de comidas y bebidas en 2010)	4,008	57,122
2010	Bienes raíces, alquiler y arrendamiento	1,635	11,695
2010	Servicios educativos	799	37,548
2010	Cuidado de salud y asistencia social	7,272	78,678
2010	Artes, entretenimiento y recreación	3,465	14,916
2010	Servicios de alojamiento y alimentación	4,280	71,408
2010	Oficinas de abogados	1,285	4,917



Artículo de actividad: Sectores de la Industria a lo Largo del Tiempo en Puerto Rico

Población de Puerto Rico en 2016: 3,411,307

Año	Sector de industria	Número de establecimientos	Número de empleados remunerados
2016	Manufactura	1,703	72,437
2016	Servicios de expendio de comidas y bebidas	4,231	64,408
2016	Parques temáticos y de entretenimiento	11	188
2016	Gimnasios y centros de recreación	98	622
2016	Instalaciones residenciales y de enfermería	473	5,935
2016	Hospitales de medicina general y quirúrgicos	58	26,206
2016	Reparación y mantenimiento	1,148	5,026
2016	Hoteles (excepto hoteles con casino) y moteles	199	7,043
2016	Restaurantes y otros lugares para comer (listados como servicios de expendio de comidas y bebidas en 2010)	3,953	61,810
2016	Bienes raíces, alquiler y arrendamiento	1,589	11,402
2016	Servicios educativos	902	42,242
2016	Cuidado de salud y asistencia social	7,563	82,836
2016	Artes, entretenimiento y recreación	455	4,023
2016	Servicios de alojamiento y alimentación	4,508	80,101
2016	Oficinas de abogados	1,211	4,382